



## Lundi - Français

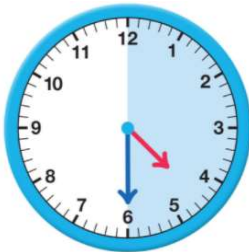
Curitiba, le 8 avril 2024

### Thème : dire l'heure

1. Quelle heure est-il ? Fais comme dans l'exemple.

- a) 8h15 - il est huit heures et quart
- b) 9h30 -
- c) 12h15 -
- d) 11h15 -
- e) 10h30 -

### À étudier :



il est 4 heures et demie

04 :30

1 demi-heure = 30 minutes



il est 10 heures et quart

10 :15

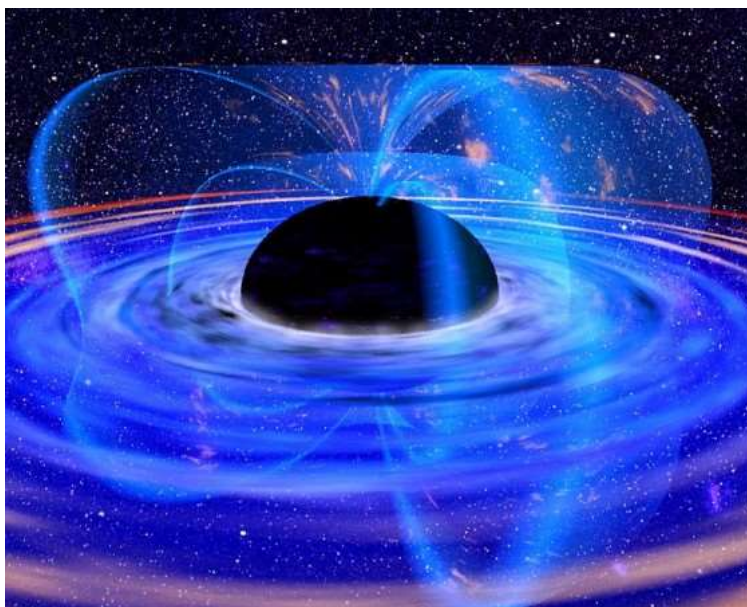
1 quart d'heure = 15 minutes

## PORTUGUÊS

Leia o texto a seguir para realizar as lições de Português desta semana.

### Para onde vão as coisas que entram em um buraco negro?

Quem responde é o geofísico Eder Cassola Molina, da Universidade de São Paulo. Ele explica que buracos negros são estruturas muito compactas que possuem uma enorme quantidade de massa. “Na verdade, o buraco é um ponto no espaço”, explica. “Esse ponto possui massa de, no mínimo, dez vezes a massa do Sol, mas alguns buracos negros podem ter um milhão de vezes a massa do Sol”.



Os cientistas acreditam que os buracos negros são formados quando ‘acaba o combustível’ de uma estrela com grande massa e ela ‘engole a si mesma’. (Imagem: Nasa)

Essa enorme quantidade de massa gera efeitos curiosos. Por exemplo, nada consegue escapar à atração de um buraco negro, nem a luz! “O resultado disso é que ninguém sabe o que existe no interior de um buraco negro, porque não se pode olhar lá dentro”, conta Eder. “Mesmo que alguém ou alguma coisa que está dentro do buraco negro mande um sinal, um grito, um raio de luz, a mensagem nunca vai conseguir sair de lá”.

Para investigar melhor os buracos negros, então, os cientistas fazem complicados cálculos de matemática e física, além de observar o que acontece próximo a essas regiões curiosas do espaço. “Quando qualquer matéria cai no buraco negro, ela é esmagada e passa a fazer parte dele. Como ela fica lá dentro, ninguém sabe!”, confessa Eder.

Existem muitos mistérios envolvendo os buracos negros que a ciência ainda não conseguiu esclarecer. Por exemplo, pode ser que eles sejam uma passagem para outros universos, e que permitam viagens intergalácticas, como nos filmes de ficção científica. Já pensou que interessante? Bem, ainda precisamos de muita matemática, física e astronomia para descobrir se isso acontece mesmo. Por enquanto, ficamos só na imaginação!

Adaptado. Ciência Hoje das Crianças. Disponível em: <https://chc.org.br/acervo/buracos-negros/>.

## **Segunda-feira**

**Curitiba, 08 de abril de 2024.**

**No seu caderno de lição, copie e responda:**

- 1- Explique o que é um buraco negro e qual é aproximadamente a sua massa.
  - 2- O texto apresenta muitos trechos entre aspas. Qual é a função das aspas nesses trechos?
- 

## **Terça-feira**

**Curitiba, 09 de abril de 2024.**

**No seu caderno de lição, copie e responda:**

- 1- Devido à quantidade de massa de um buraco negro, podem acontecer fatos curiosos. Cite um deles.
  - 2- É possível saber o que existe dentro de um buraco negro? Por quê?
-

## Quarta-feira

Curitiba, 10 de abril de 2024.

Releia:

“Esse ponto possui massa de, no mínimo, dez vezes a massa do Sol, mas alguns buracos negros podem ter um milhão de vezes a massa do Sol”.

**No seu caderno de lição, copie e responda:**

1- A palavra MAS, destacada no trecho acima, poderia ser substituída pela palavra MAIS? Por quê?

2- Reescreva o trecho, substituindo a palavra MAS por outra conjunção de mesmo valor.

---

## Quinta-feira

Curitiba, 11 de abril de 2024.

Releia:

Ele explica que buracos negros são estruturas muito compactas que possuem uma enorme quantidade de massa.

**No seu caderno de lição, copie e responda:**

1- Reescreva o trecho acima substituindo o termo em destaque por “um buraco negro”. Faça as adaptações necessárias.

2- A quem se refere o pronome “ele” presente neste trecho?

---

## CIÊNCIAS

### Sexta-feira

Curitiba, 12 de abril de 2024.

Tema: **Exploração espacial**

**Leia o texto abaixo:**

Apesar de ser sinônimo de viagens espaciais e de missões para além do planeta Terra, a NASA é repleta de cientistas que constantemente se aplicam à fabricação de engenhosidades, dando suporte não somente para a proposta da agência aeroespacial, mas também para diversas áreas da indústria que podem se beneficiar de tais invenções. Assim, boa parte dessas tecnologias, no passar das décadas, tornou-se usual ao público por trazer propriedades caseiras e cotidianas, provando a função social da NASA em influenciar a vida das pessoas.

A tecnologia de congelamento de frutas, por exemplo, foi desenvolvida pela NASA para poder transportar, de forma portátil, alimentos essenciais para as longas missões Apollo. Segundo o Programa de Transferência de Tecnologia da NASA, essa técnica consiste em cozinhar, congelar e, em seguida, aquecer novamente em uma câmara de vácuo para remover cristais de gelo, resultando na manutenção de 98% do valor nutricional em um produto 80% mais compacto.

Fonte: <https://www.megacurioso.com.br/ciencia/119879-6-invencoes-da-nasa-que-usamos-todos-os-dias.htm> (adaptado)

## Copie e responda:

a) De acordo com o texto, as invenções da NASA são utilizadas apenas pelos astronautas em missões espaciais?

b) Faça uma breve pesquisa na internet para descobrir outros produtos e tecnologias usados em nosso dia a dia, que existem graças à NASA. Anote três descobertas e sua importância no nosso cotidiano. Sugestão de sites para sua pesquisa:



### [6 tecnologias do dia a dia que só existem graças à corrida espacial - Revista Galileu](#)

Tecnologia 6 tecnologias do dia a dia que só existem graças à corrida espacial Talvez a gente não tivesse filtro de água ou tênis de corrida se não fosse a exploração do espaço.

[revistagalileu.globo.com](http://revistagalileu.globo.com)



### [10 coisas incríveis do seu dia a dia que foram inventadas pela NASA - TecMundo](#)

Pode não parecer, mas as invenções da NASA estão muito mais presentes na nossa vida do que podemos imaginar, às vezes em pequenos utensílios ou objetos tecnológicos que nos ajudam bastante

...

[www.tecmundo.com.br](http://www.tecmundo.com.br)

## MATEMÁTICA

### Segunda-feira

Curitiba, 08 de abril de 2024.

1) Leia:

Em que região do Brasil você mora?

Segundo o Censo de 2010, a população do Brasil não é distribuída igualmente nas cinco regiões do país. Veja na tabela a seguir.

Região	Habitantes
Norte	15 864 454
Nordeste	53 081 950
Centro-Oeste	14 058 094
Sudeste	80 364 410
Sul	27 386 891



Adaptado de: Atlas geográfico escolar.  
Rio de Janeiro: IBGE, 2009.

2) Copie em seu caderno e responda de acordo com os dados da tabela:

a) Quantas pessoas havia em 2010 na região em que você mora?

b) Estime quantas vezes a população do Sudeste é maior do que a do Sul. Anote. Explique como você pensou para chegar a essa conclusão.

### Terça-feira

**Curitiba, 09 de abril de 2024.**

**No seu caderno de lição, copie e responda:**

1) Na estreia de uma peça de teatro, todos pagam o mesmo valor pelo ingresso: R\$ 25,00. A bilheteria arrecadou R\$ 1875,00. Quantos ingressos foram vendidos?



2) Copie e escreva como são lidas estas frações:

- a)  $\frac{1}{3}$
- b)  $\frac{3}{10}$
- c)  $\frac{7}{12}$

### Quarta-feira

**Curitiba, 10 de abril de 2024.**

**No seu caderno de lição, copie e responda:**

Dona Maria faz doces para vender. Nesta semana, ela fez 450 brigadeiros, 486 beijinhos de coco e 342 quindins. Ela vai separá-los em caixas com exatamente 18 docinhos cada. De quantas caixinhas ela precisará para cada tipo de docinho?





**Quinta-feira**

**Curitiba, 11 de abril de 2024.**

**Leia:**

Marcos montou uma *playlist* com os tipos de música abaixo.

<b>Duração dos tipos de música da <i>playlist</i></b>	
<b>Tipo de música</b>	<b>Duração</b>
<b><i>Rock nacional</i></b>	<b>12 minutos e 20 segundos</b>
<b><i>Rock internacional</i></b>	<b>9 minutos e 30 segundos</b>
<b>Sertanejo</b>	<b>10 minutos e 50 segundos</b>
<b>MPB</b>	<b>6 minutos e 10 segundos</b>

**No seu caderno de lição, copie e responda:**

- a)** Quanto tempo as músicas de *rock nacional* e *rock internacional* duram juntas?
- b)** Quantos minutos duram as músicas de sertanejo e MPB juntas?
- c)** Construa um gráfico de barras com as informações da tabela.

---

## **GEOGRAFIA**

**Sexta-feira**

**Curitiba, 12 de abril de 2024.**

**Copie e faça o que se pede:**

Complete as informações que faltam na legenda, pinte no mapa os estados cujos nomes você escreveu e, em seguida, recorte o mapa e a legenda e cole-os em seu caderno.

Mapa:



Legenda:

SIGLA DO ESTADO	NOME DO ESTADO	SIGLA DO ESTADO	NOME DO ESTADO
RS		MS	Mato Grosso do Sul
SC		MT	
PR		GO	
SP		BA	Bahia
RJ		SE	
MG		AL	
ES	Espírito Santo	PE	Pernambuco
AP		PB	
RR		RN	Rio Grande do Norte
AM		CE	
AC	Acre	MA	Maranhão
RO		PI	
PA		AP	Amapá
DF	Distrito Federal		

VIVÊNCIA RELIGIOSA

Entregar a folha em anexo na segunda-feira.