



Português

Leia texto abaixo para fazer as lições de língua portuguesa:

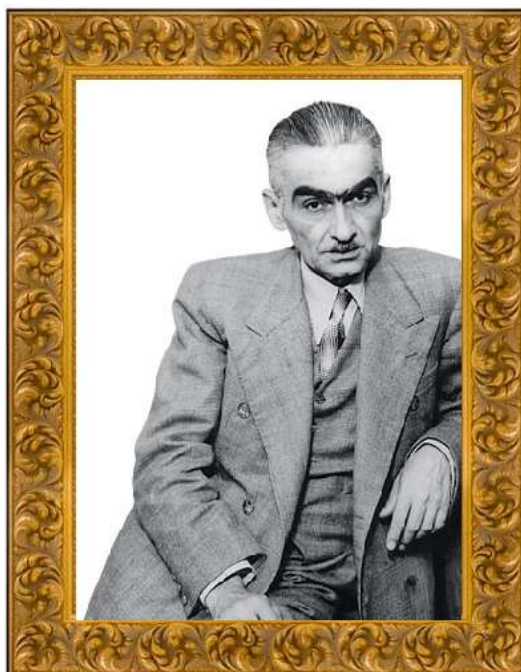
No dia 18 de abril comemoramos o Dia Nacional do livro Infantil, uma data que homenageia a literatura para crianças e adolescentes, assim como seus escritores. Entre eles, destaca-se Monteiro Lobato, o criador da boneca Emília e de outros personagens do Sítio do Picapau Amarelo.

O MAIOR AUTOR DE LIVROS INFANTIS QUE O BRASIL JÁ TEVE

José Bento Monteiro Lobato, conhecido como Juca, nasceu em Taubaté, São Paulo, em 1882. Na infância, ele usava a imaginação para criar brinquedos com sabugos de milho e chuchus. Juca também adorava ir à biblioteca da casa de seu avô: os livros de viagens e aventuras eram os seus favoritos.

Mais tarde, Lobato se tornou famoso por criar o universo do “Sítio do Picapau Amarelo”, com personagens como Dona Benta, Pedrinho, Narizinho, Emília, Tia Nastácia e o Visconde de Sabugosa.

Dona Benta é uma avó culta que adora contar histórias, enquanto seus netos, Pedrinho e Narizinho, são aventureiros. Emília é uma boneca de pano curiosa e o Visconde de Sabugosa é um sabugo de milho com ares de cientista.



(Texto adaptado) Fonte:
<http://www.chc.org.br>

Segunda-feira/ Português

Curitiba, 15 de abril de 2024.

No caderno de português, copie e responda:

1. Qual era o nome completo do menino Juca?
2. Quando e onde ele nasceu?
3. O que Juca fazia na infância para criar brinquedos?

Terça-feira/Português

Curitiba, 16 de abril de 2024.

No caderno de português, copie e faça o que se pede:

No caça-palavras, encontre e pinte os nomes dos personagens do Sítio do Picapau Amarelo, criados por Monteiro Lobato.

Cuca	Emília	Pedrinho	Saci
Visconde	Dona Benta	Narizinho	Rabicó Tia Nastácia

N L V F A A A A R H A G
A T I A N A S T A C I A
O K S I T I T E B S E L
I T C S A T P H I H M W
K N O P S L I A C A I B
S P N E O I Y T Ó E L B
O W D D U T S C A E I T
N U E R O R A C U C A N
T D A I N M C Z L O S S
A O P N A R I Z I N H O
G T R H N R O D W D L H
V I D O N A B E N T A I

ANEXO

2. Copie do texto uma característica dada a:

Emília:

Dona Benta:

Quarta-feira/ Matemática

Curitiba, 17 de abril de 2024.

Leia:

Os estudantes do Colégio Sion participaram de uma pesquisa para saber qual a brincadeira preferida deles.

A brincadeira mais votada das meninas foi o jogo da memória, com 132 votos.

Já a brincadeira mais votada dos meninos foi o caça ao tesouro, com 247 votos.

Copie e responda:

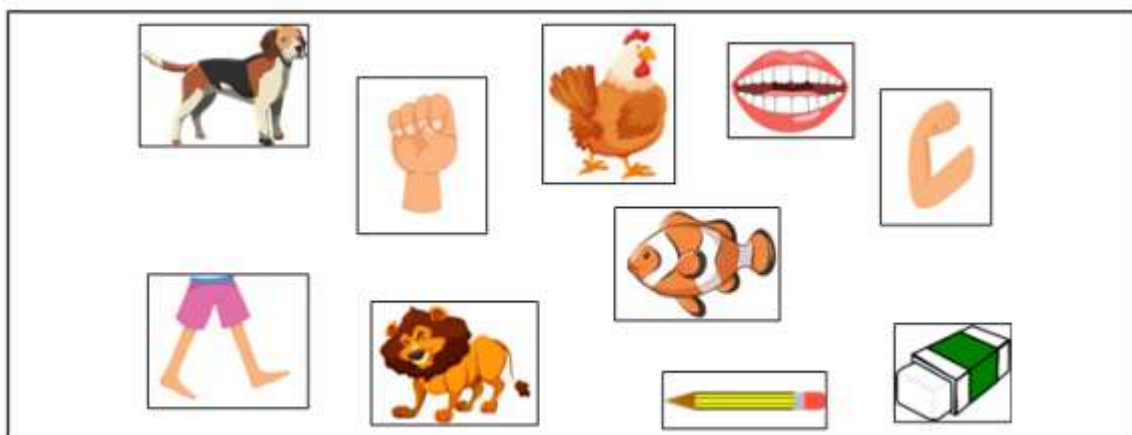
- a) No total, quantas crianças participaram dessa pesquisa?
- b) Quantos meninos votaram a mais em relação às meninas?

Quinta-feira/ Matemática

Curitiba, 18 de abril de 2024.

1. Leia e faça o que se pede.

Os meninos chamaram toda a turma para jogar o jogo da memória juntos. Porém, como havia muitas figuras, era necessário verificar se todas possuíam pares antes de iniciar o jogo.



Para agilizar a separação, eles escolheram critérios para organizar as cartas.

Se você estivesse nesta tarefa, como separaria as cartas acima, ou seja, escolheria quais critérios?

Anote como você faria isso. Escreva ou use desenhos.

Sexta-feira/ Geografia

Curitiba, 19 de abril de 2024.

Copie o tema e faça o que se pede no caderno de História:

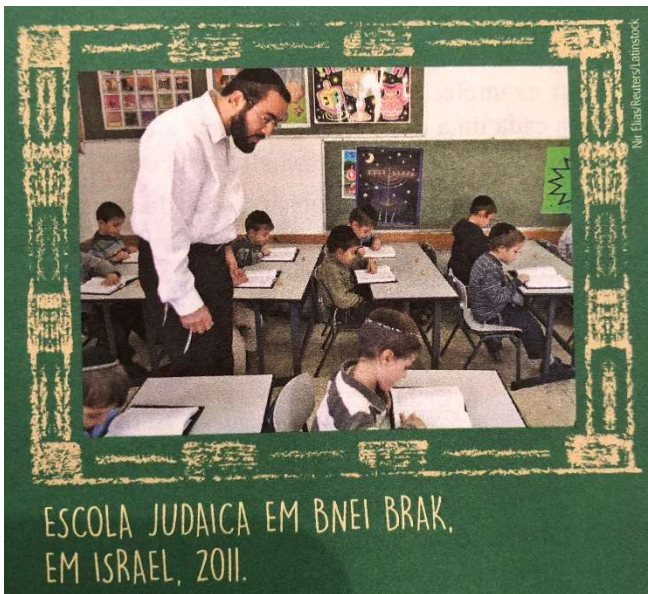
Tema: Conhecendo outras escolas

Leia:

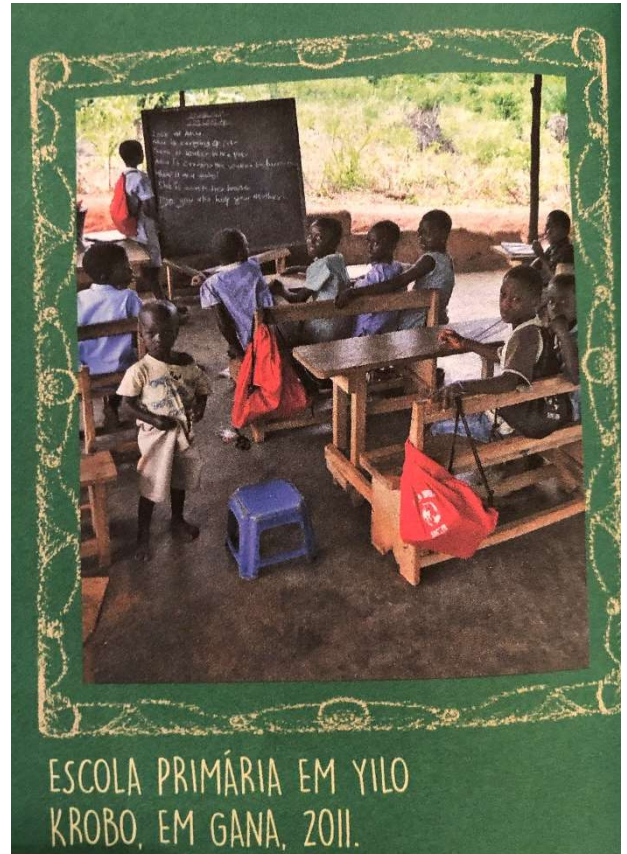
Verifique como são algumas salas de aula em diferentes lugares do mundo. Observe como são os alunos, quais atividades fazem e como são os professores.



CRIANÇAS PERTENCENTES A MINORIAS ÉTNICAS EM ESCOLA PRIMÁRIA DE AKSU, NA CHINA, 2012.



ESCOLA JUDAICA EM BNEI BRAK, EM ISRAEL, 2011.



ESCOLA PRIMÁRIA EM YILO KROBO, EM GANA, 2011.

Copie e responda:

A sua sala de aula é parecida com alguma das salas de aula representadas nessas fotos? Por quê?

Sexta-feira/ **Ciências**

Curitiba, 19 de abril de 2024.

No caderno de ciências, copie o tema e faça o que se pede:

Tema: As Plantas - Sementes

1. Pergunte à sua família se há algum tipo de semente em sua casa. **Lembre-se de que muitas delas também são encontradas dentro de frutas.**

Dica:

- Linhaça
- Gergelim
- Chia
- Semente de girassol
- Semente de abóbora



2. Traga as sementes que você encontrou.

Importante: Anote no caderno a qual planta pertence cada semente para compartilhar com seus colegas em sala.

Sexta-feira/ Vivência Religiosa

Curitiba, 19 de abril de 2024.

Segue folha anexa – Entregar na segunda-feira (22/4).

Cuca
Visconde

Emília
Dona Benta

Pedrinho
Narizinho

Saci
Rabicó Tia Nastácia

N L V F A A A A R H A G
A T I A N A S T A C I A
O K S I T I T E B S E L
I T C S A T P H I H M W
K N O P S L I A C A I B
S P N E O I Y T Ó E L B
O W D D U T S C A E I T
N U E R O R A C U C A N
T D A I N M C Z L O S S
A O P N A R I Z I N H O
G T R H N R O D W D L H
V I D O N A B E N T A I