

Português

Você sabia que as abelhas fazem uma dança em forma de oito? O que será que elas querem comunicar com essa dança?

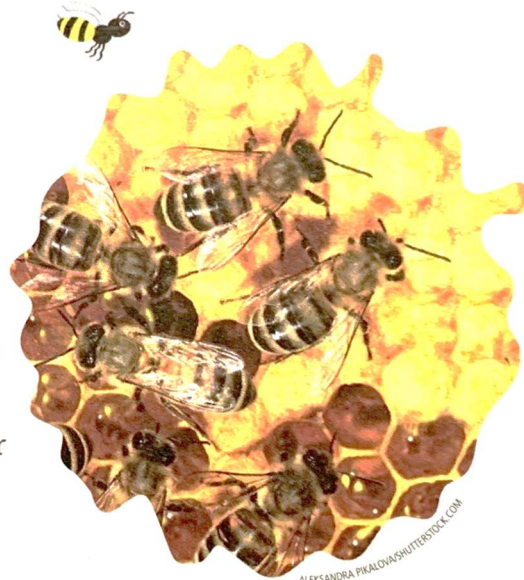
Leia o texto abaixo para descobrir a resposta a essa pergunta e realizar as lições de língua portuguesa.

Zum, zum, zum...

As abelhas vivem em colmeias. Dentro da colmeia, elas constroem favos, que são feitos de cera vinda de suas glândulas. Os buraquinhos do favo armazenam o mel e os ovos postos pela abelha-rainha.

Durante a primavera e o verão, as abelhas voam de flor em flor para recolher néctar. De volta à colmeia, o néctar é usado para fazer mel.

Quando uma abelha-operária acha uma boa fonte de néctar, ela retorna à colmeia e faz uma pequena dança em forma de oito, que informa às outras abelhas onde o néctar está.



Néctar: líquido açucarado que as flores produzem.

Favo: cada uma das pequenas cavidades ou conjunto delas em que as abelhas guardam o mel que produzem.

Segunda-feira/ Português

Curitiba, 20 de maio de 2024.

No caderno de português, copie e responda de acordo com o texto “Zum, zum, zum...”.

Complete a tabela com informações do primeiro parágrafo.

Onde as abelhas vivem?	_____
O que elas constroem?	_____
Do que os favos são feitos?	_____
O que os favos armazenam?	_____

anexo

Terça-feira/Português

Curitiba, 21 de maio 2024.

No caderno de português, copie e responda.

Segundo o texto, em quais estações do ano as abelhas recolhem néctar?

Quarta-feira/ Português

Curitiba, 22 de maio de 2024.

No caderno de português, copie e responda.

1. O que uma abelha-operária faz quando encontra uma fonte de néctar? Represente sua resposta com uma ilustração.
2. Para que as abelhas precisam do néctar?

Quinta-feira/ Português

Curitiba, 23 de maio de 2024.

No caderno de português, copie e responda de acordo com o texto.

Encontre no texto **Zum, zum, zum ...** duas palavras para cada situação abaixo e escreva-as na tabela, separando-as em sílabas.

MONOSSÍLABA = uma sílaba	DISSÍLABA = duas sílabas	TRISSÍLABA = três sílabas	POLISSÍLABA = mais de três sílabas

anexo

Sexta-feira/ História

Curitiba, 24 de maio 2024.

Copie e faça o que se pede no caderno de História:

Tema: Egito Antigo – Pirâmides

Encontre e circule abaixo o nome das três principais pirâmides do Egito Antigo. Depois, recorte o quadro e cole-o em seu caderno de história.



Sexta-feira/ Vivência Religiosa

Curitiba, 24 de maio de 2024.

Segue folha anexa – Entregar na segunda-feira (27/5).



MATEMÁTICA E CIÊNCIAS - 2º ANO

Semana de 20 a 24 de maio

Troca de livros
Quarta-feira
2ºs anos A, B e C

Segunda-feira/ Matemática

Curitiba, 20 de maio de 2024.

Leia a tirinha:



Copie, calcule e responda:

Na brincadeira de futebol misto da turma do segundo ano de uma escola, havia 18 meninos e 10 meninas. Quantas crianças estavam nesse jogo?

Terça-feira/ Matemática

Curitiba, 21 de maio de 2024.

Copie, calcule e responda:

Tatiana faz parte do time de basquete em cadeiras de rodas de um clube. Observe o placar final de uma partida. Ao todo, quantos pontos foram feitos nessa partida?



Quarta-feira/ Matemática

Curitiba, 22 de maio de 2024.

Copie, calcule e responda:

Eduardo sempre pega livros emprestados na biblioteca da escola. Faz dois dias que ele começou a ler um livro.

No sábado, ele leu 26 páginas e no domingo, 22. Quantas páginas ele leu no final de semana?

Quinta-feira/ Matemática

Curitiba, 23 de maio de 2024.

Recorte e use o seu tangram para fazer a lição a seguir.

1) Leia e siga as instruções:

- a) Repare que todas as peças do tangram têm formas de figuras geométricas planas.
- b) Forme quadrados de diferentes tamanhos com as peças.

2) Copie e faça o que se pede.

- a) Em seu caderno, desenhe os quadrados que você formou, prestando atenção às dimensões de cada um.
- b) Crie figuras com as peças e cole-as em seu caderno.

Sexta-feira/ Ciências

Curitiba, 24 de maio de 2024.

Tema: Polinização

Copie e faça o que se pede:

Faça a ilustração de um agente polinizador **que não seja a abelha** e do ecossistema em que vive.

Onde as abelhas vivem?	<hr/> <hr/>
O que elas constroem?	<hr/> <hr/>
Do que os favos são feitos?	<hr/> <hr/>
O que os favos armazenam?	<hr/> <hr/>

MONOSSÍLABA = uma sílaba	DISSÍLABA = duas sílabas	TRISSÍLABA = três sílabas	POLISSÍLABA = mais de três sílabas