

## PORTUGUÊS

Leia o texto abaixo para responder às questões de **Português** desta semana.

### Habitados por quem?



Já aconteceram algumas vezes: os meios de comunicação anunciam a descoberta de um planeta em uma “zona habitável” do espaço, e muita gente começa a imaginar se chegou a hora de encontrar extraterrestres vivendo nesses mundos distantes. Mas, para os astrônomos, estar em “zona habitável” não é garantia de haver vida em certo planeta – vamos entender melhor o que significa esse conceito?

De uma maneira geral, os planetas giram ao redor de uma estrela, assim como a Terra gira em torno do Sol. **Zona habitável** é a área ao redor de uma estrela onde as temperaturas são propícias à existência de água em estado líquido na superfície de um planeta.

Essa é uma condição indispensável para a existência e a manutenção da vida como a conhecemos. Se o planeta estiver muito longe da estrela, provavelmente será muito frio e a água, se existir, estará congelada. Se, por outro lado, o planeta estiver muito próximo da estrela, provavelmente será muito quente e também não apresentará água nas condições adequadas.

Mas há também outras características importantes para que um planeta seja considerado em zona habitável. Uma delas é a presença de certas moléculas na atmosfera, como gás carbônico, metano e vapor d’água. Elas têm a propriedade de fazer a atmosfera absorver certa quantidade da energia emitida pela estrela, e refletir outra parte. Dependendo de sua quantidade, podemos ter um mundo com belos oceanos ou repleto de erupções vulcânicas.

Também devem ser levados em consideração fatores como a proporção de áreas continentais e oceânicas, os processos de decomposição das rochas, a presença de carbono e a inclinação do eixo de rotação do planeta.

Mesmo que um planeta seja considerado em zona habitável, isso não significa que haja vida por lá – muito menos vida extraterrestre como nos filmes de ficção científica. Mas também é difícil provar que esses planetas não são habitados por suas próprias criaturas, curiosas e diferentes das que conhecemos. Se há vida ou não em cada um desses mundos, só o tempo e muitas pesquisas conseguirão dizer...

Fonte: Revista Ciência Hoje das Crianças. Disponível em: <http://chc.org.br/habitados-por-quem/>. Acesso em 09 fev. 2024.

### **Segunda-feira**

**Curitiba, 06 de abril de 2025.**

**No seu caderno de lição, copie e responda:**

- 1- De acordo com o texto, o que significa zona habitável?
  - 2- Por que é pouco provável que exista vida em um planeta que está muito longe ou muito perto da estrela em torno da qual gira?
-

### Terça-feira

Curitiba, 07 de abril de 2025.

Releia o seguinte trecho:

Zona habitável é a área ao redor de uma estrela onde as temperaturas são propícias à existência de água em estado líquido na superfície de um planeta.

**Essa** é uma condição indispensável para a existência e a manutenção da vida como a conhecemos.

No seu caderno de lição, copie e responda:

- 1- O pronome “essa” foi usado para se referir a qual informação dita antes?
- 2- Reescreva o segundo parágrafo do trecho, substituindo a palavra “indispensável” por outra de significado semelhante. (Se necessário, consulte um dicionário.)

---

### Quarta-feira

Curitiba, 08 de abril de 2026.

No seu caderno de lição, copie e responda:

Releia.

[...] é difícil provar que esses **planetas** não são habitados por suas próprias criaturas, curiosas e diferentes.

- 1- Reescreva o trecho acima passando para o **singular** o substantivo “planetas”. Faça as alterações necessárias.

Observe o uso da palavra “mas” no trecho a seguir.

[...] a existência de água em estado líquido na superfície de um planeta é uma condição indispensável para a existência e a manutenção da vida como a conhecemos.

**Mas** há também outras características importantes para que um planeta seja considerado em zona habitável.

- 2- A palavra MAS poderia ser substituída por quais outras palavras sem alterar o sentido do texto? **Copie somente a correta.**

- ( ) MAIS
- ( ) PORÉM
- ( ) NO ENTANTO

---

### Quinta-feira

Curitiba, 09 de abril de 2026.

No seu caderno de lição, copie e responda:

- 1- Reescreva estas frases substituindo as palavras destacadas por **antônimos**.

- a) Hoje eu vou comer mais carne no almoço.
- b) Gosto mais de sol e menos de chuva.

- 2- Agora reescreva frases a seguir substituindo as palavras destacadas por **sinônimos**.

- a) Pode comer pudim, mas não exagere.
  - b) O ônibus veio, mas demorou.
-

## CIÊNCIAS

### Sexta-feira

Curitiba, 10 de abril de 2026.

Tema: **Universo**

Leia o texto a seguir.

### **Estrelas cadentes, na verdade, não são estrelas, são meteoros!**

Chamamos de estrelas cadentes os riscos luminosos que avistamos percorrendo grandes distâncias no céu noturno. Na realidade, estrelas não caem, esses riscos luminosos são meteoros que entram na atmosfera terrestre.

Os **meteoros** são pedaços de rocha ou metal que vagam pelo espaço. Eles podem passar muito próximo da Terra. Ao entrar na atmosfera terrestre, o forte atrito causado pela sua grande velocidade provoca o aumento da temperatura e a emissão de luz, por isso vemos riscos no céu.

Geralmente, o meteoro se desintegra logo depois de entrar na atmosfera. Mas, algumas vezes, o meteoro é tão grande que consegue chegar à superfície terrestre. Quando atinge a superfície, ele passa a ser chamado de **meteorito**.

Um **asteroide** também é um pedaço de rocha ou metal, mas, nesse caso, ele tem uma órbita em torno do Sol, assim como os planetas. No entanto, ao contrário dos planetas, os asteroides são menores e não possuem gravidade suficiente para terem o formato redondo como de um planeta.

Já os **cometas** são famosos porque, quando se aproximam do Sol, passam a exibir uma cabeleira e uma cauda, um efeito provocado pela radiação solar e pelos ventos solares. Seu núcleo é feito de gelo, poeira e algumas rochas.

Fonte: <https://brasilecola.uol.com.br/fisica/o-que-sao-estrelas-cadentes> (adaptado)



Cratera causada pela queda de um meteorito em Winslow, estado do Arizona, EUA.

### **No seu caderno de lição, copie e responda:**

- Explique a diferença entre meteoro, meteorito e asteroide.
-

## MATEMÁTICA

### Segunda-feira

Curitiba, 06 de abril de 2026.

Leia:

Luana quer comprar uma moto. Ela pesquisou alguns preços e formas de pagamento e escolheu a moto apresentada no folheto abaixo.



*Suzuki GSX650F*

**Entrada ZERO + 44 parcelas de R\$ 1250,00**

**No seu caderno de lição, copie e responda:**

1. Qual será o valor final da moto se o pagamento for parcelado?
2. Se o pagamento fosse à vista, o valor é de R\$ 49500. Qual é a diferença entre os dois valores?

---

### Terça-feira

Curitiba, 07 de abril de 2026.

**No seu caderno de lição, copie, calcule e responda:**

- 1) Jonas é entregador do site "Tudo Barato" e, durante a semana, precisa entregar 580 pacotes. Ele trabalha todos os dias, menos aos finais de semana. Se ele quiser entregar o mesmo número de pacotes por dia, quantos pacotes deverá entregar diariamente?
- 2) Ana trabalha em uma papelaria. A cada 15 dias, chegam à loja 240 cadernos para que ela os organize. Em três meses, quantos cadernos chegarão à loja?

---

### Quarta-feira

Curitiba, 08 de abril de 2026.

**Leia e faça o que se pede.**

Deu a louca no telejornal. Veja as informações equivocadas apresentadas por três apresentadores em um programa humorístico.

Agora, escreva as notícias em seu caderno, corrigindo os erros cometidos em cada caso.



## Quinta-feira

Curitiba, 09 de abril de 2026.

Leia:

A cidade de Curitiba foi fundada no dia 29 de março de 1693.

**No seu caderno de lição, copie e responda:**

- 1) Quantos anos Curitiba completou este ano?
- 2) Em 2054, quantos anos completará Curitiba?
- 3) E você, quantos anos terá em 2054?



---

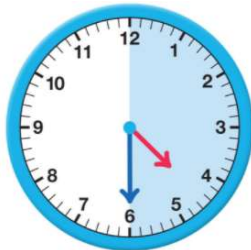
## Sexta-feira

Vendredi - Français

Curitiba, le 10 avril 2026

**Thème : dire l'heure**

1. À étudier :



il est 4 heures et demie

04 :30

1 demi-heure = 30 minutes



il est 10 heures et quart

10 :15

1 quart d'heure = 15 minutes

**anexo**

2. Quelle heure est-il ? Fais comme dans l'exemple.

- a) 8h15 - il est huit heures et quart
- b) 9h30 -
- c) 12h15 -
- d) 11h15 -
- e) 10h30 -

# HISTÓRIA

## Sexta-feira

Curitiba, 10 de abril de 2026.

Leia as duas páginas do gibi "Curitibinha", sobre a cidade de Curitiba:



No seu caderno de lição, copie e responda:

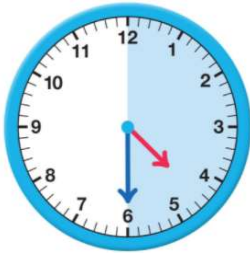
1. Qual etnia indígena habitava a região de Curitiba antes da chegada dos europeus?
2. No último quadrinho, a araucária aparece com uma expressão de tristeza ao comentar a mudança na história. O que você acha que aconteceu em seguida para que ela estivesse assim?

## VIVÊNCIA RELIGIOSA

### Sexta-feira

**Atenção:** Entregar a folha anexa na segunda-feira.

Anexo - 5<sup>o</sup> ano



il est 4 heures et demie

04 :30

1 demi-heure = 30 minutes



il est 10 heures et quart

10 :15

1 quart d'heure = 15 minutes