

Lições de casa – 5ª semana – 2º ano
Língua Portuguesa e Geografia

Leia a versão da fábula: A cigarra e a formiga, escrita por Monteiro Lobato, para resolver as lições da semana.

A cigarra e a formiga – Monteiro Lobato

Houve uma jovem cigarra que tinha o costume de chiar ao pé dum formigueiro. Só parava quando cansadinha; e seu divertimento então era observar as formigas abastecendo suas covas.

Mas o bom tempo afinal passou e vieram as chuvas. Os animais todos, arrepiados, passavam o dia cochilando nas tocas.

A pobre cigarra, sem abrigo em seu galhinho seco e metida em grandes apuros, deliberou socorrer-se de alguém.

Mancando, com uma asa a arrastar, lá se dirigiu para o formigueiro. Bateu – tique, tique, tique...

Aparece uma formiga friorenta, embrulhada num xalinho.

– Que quer? – perguntou, examinando a triste mendiga suja de lama e a tossir.

– Venho em busca de agasalho. O mau tempo não cessa e eu...

A formiga olhou-a de alto a baixo.

– E o que fez durante o bom tempo, que não construiu sua casa?

A pobre cigarra, toda tremendo, respondeu depois dum acesso de tosse.

– Eu cantava, bem sabe...

– Ah! ... exclamou a formiga recordando-se. Era você então quem cantava nessa árvore enquanto nós trabalhávamos para encher o formigueiro?

– Isso mesmo, era eu...

– Pois entre, amiguinha! Nunca poderemos esquecer as boas horas que sua cantoria nos proporcionou. Aquele chiado nos distraía e aliviava o trabalho.

Dizíamos sempre: que felicidade ter como vizinha tão gentil cantora! Entre, amiga, que aqui terá cama e mesa durante todo o mau tempo.

A cigarra entrou, sarou da tosse e voltou a ser a alegre cantora dos dias de sol.

Adaptado– Monteiro Lobato, em "Fábulas". São Paulo: Brasiliense, 1995.



Segunda-feira - (18/3)

Curitiba, 18 de março de 2024.

1) Copie e responda:

A fábula mostra que as formigas tiveram boas horas com a cantoria da cigarra.
A cigarra estava certa em cantar o tempo todo e não trabalhar? Por quê?

Terça-feira - (19/3)

Curitiba, 19 de março de 2024.

1) Leia novamente a fala da formiga:

“- E o que fez durante o bom tempo, que não construiu sua casa?”

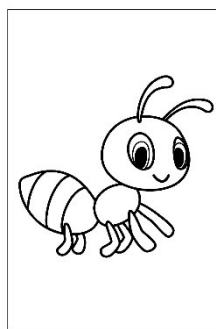
2) Copie e responda:

- Quais os sinais de pontuação usados na fala acima?
- Essa fala é exclamativa ou interrogativa?

Quarta-feira - (20/3)

Curitiba, 20 de março de 2024.

- Pinte as personagens da fábula e cole em seu caderno.
- Escreva uma frase sobre cada personagem.



Quinta-feira (21/3) – Geografia

Curitiba, 21 de março de 2024.

1) Apenas leia: As moradias são construídas segundo as necessidades cada indivíduo. Para isso, são utilizados tanto elementos da natureza quanto elementos artificiais. Sendo assim, existem diversos tipos de moradia, cada qual com suas particularidades, servindo de **refúgio** contra as intempéries da natureza e outras situações de perigo a que estamos sempre expostos, seja no ambiente urbano ou seja no ambiente rural.

<https://escolakids.uol.com.br/geografia/a-casa.htm>

Faça um desenho para representar a moradia que você mais gostou de conhecer. Se necessário consulte o texto sobre moradias ou no link acima.

Sexta-feira (22/3) – Ensino Religioso

**Lições de casa – 5ª semana – 2º ano
Matemática e Ciências**

Segunda-feira - (18/3)

Curitiba, 18 de março de 2024.

1) Escreva o antecessor e sucessor dos números abaixo.

	77	
	45	
	101	
	168	
	99	



2) Desenhe uma dezena de ovos de páscoa.

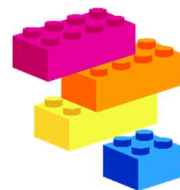
Terça-feira - (19/3)

Curitiba, 19 de março de 2024.

1) Escreva os números por extenso:

- a) 157
- b) 71
- c) 65

2) Coloque os números do exercício anterior em ordem crescente.



Quarta-feira - (20/3)

Curitiba, 20 de março de 2024.

1) Luna e Guilherme estavam brincando de lego. Luna fez uma torre com 124 cubos e Guilherme uma de 135. Se os amigos juntarem as torres, quantos cubos terá a nova torre?

Quinta-feira (21/3) – Ciências

Curitiba, 21 de março de 2024.

Apenas leia: Como vimos, as plantas são seres vivos, pois realizam um ciclo de vida. Para conseguirem crescer e se desenvolver as plantas precisam se alimentar e ingerir água. Cada tipo de planta necessita de uma quantidade certa de água, isso ainda varia conforme a estação do ano. Veja a tabela que informa a quantidade em litros que algumas árvores precisam para se desenvolver bem.

1) Qual é a parte das plantas que consegue ingerir água?

2) Quais são as estações do ano que as plantas mais tomam água?

3) Qual é a quantidade máxima que as grandes árvores podem tomar?

	Outono/Inverno	Inverno/Primavera	Verão
Árvores pequenas	30 litros	20 litros	55 litros
Árvores grandes	50 litros	85 litros	75 litros

Sexta-feira (22/3) – Ensino Religioso